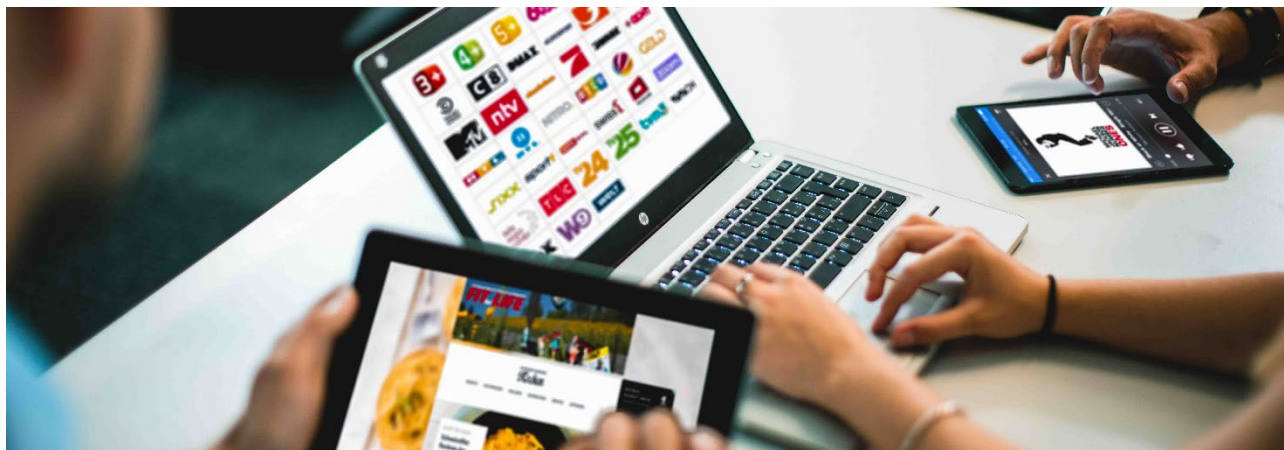


SPEZIFIKATIONEN



VIDEO



RICHTLINIEN FÜR ALLE WERBEMITTEL – BEI WEITEREN FRAGEN WENDEN SIE SICH AN IHRE ANSPRECHPERSON

Video – VAST Redirect

Format	.MP4	Grösse	CS Ad 1024x576px /Welcome Ad 1280x720px
Gewicht	Max. 8 MB	Seitenverhältnis	16:9
Codec	VP6 / MainConcept H.264	Farbintensität	32-Bit
Framerate	25 fps	Dauer	max. 30 Sekunden

Video – Physische Anlieferung

Format	.MP4 .AVI .WebM .MPEG .WMV	Grösse	Max. 1920x1080 Pixel
Gewicht	Max. 100 MB	Seitenverhältnis	16:9
Framerate	25 fps	Dauer	max. 30 Sekunden

Video – VPAID

Skip-Button	Bei einer Spotlänge ab 20 Sekunden, bitten wir um die Integration eines Skip-Buttons nach 15 Sekunden.
-------------	--

Audio

Format	MPEG Audio	Format-Version	Version 1
Kanäle	2 Kanäle	Format-Profil	Layer 3
Bitraten	Modus konstant	Format Settings	Mode Stereo
Lautstärke	EBU R128: -23 LUFs	Samplingrate	44.1 KHz

- Die Video Datei muss auf einem externen Server zur Verfügung gestellt werden. Sollte dies nicht möglich sein, übernimmt Goldbach gegen Entgelt die Auslieferung.
- Ads mit Videos sind mit einem Previewbild (Poster) zu versehen.
- Achten Sie auf die Beschriftung der Werbemittel: Format_Sprache_Sujetname_Kampagne_Version
- Halten Sie die Vorlaufzeit von **5 TAGEN** für den Werbemittel-Einbau ein.